

Mecanismo de ajuste ibérico

4 de julio de 2022

Mecanismo de ajuste ibérico

El mecanismo de ajuste se aplica a las **centrales de ciclo combinado**, de generación convencional que utilicen carbón y cogeneradores que utilicen gas natural como energía primaria y no estén acogidos a una remuneración regulatoria.

Las unidades de oferta de estas instalaciones cobran adicionalmente al precio del mercado la **cuantía unitaria del ajuste**, por lo que deben internalizar este cobro en sus ofertas. La cuantía de ajuste se calcula como:

$$Y_i = \frac{(P_{GN} - P_{RGN})}{0,55}$$

Donde:

P_{GN} es el precio medio ponderado del gas natural, de los productos diarios de MIBGAS posteriores al D+1.

P_{RGN} es el precio mensual de Referencia del Gas Natural, para los primeros seis meses de aplicación del mecanismo 40 €/MWh.

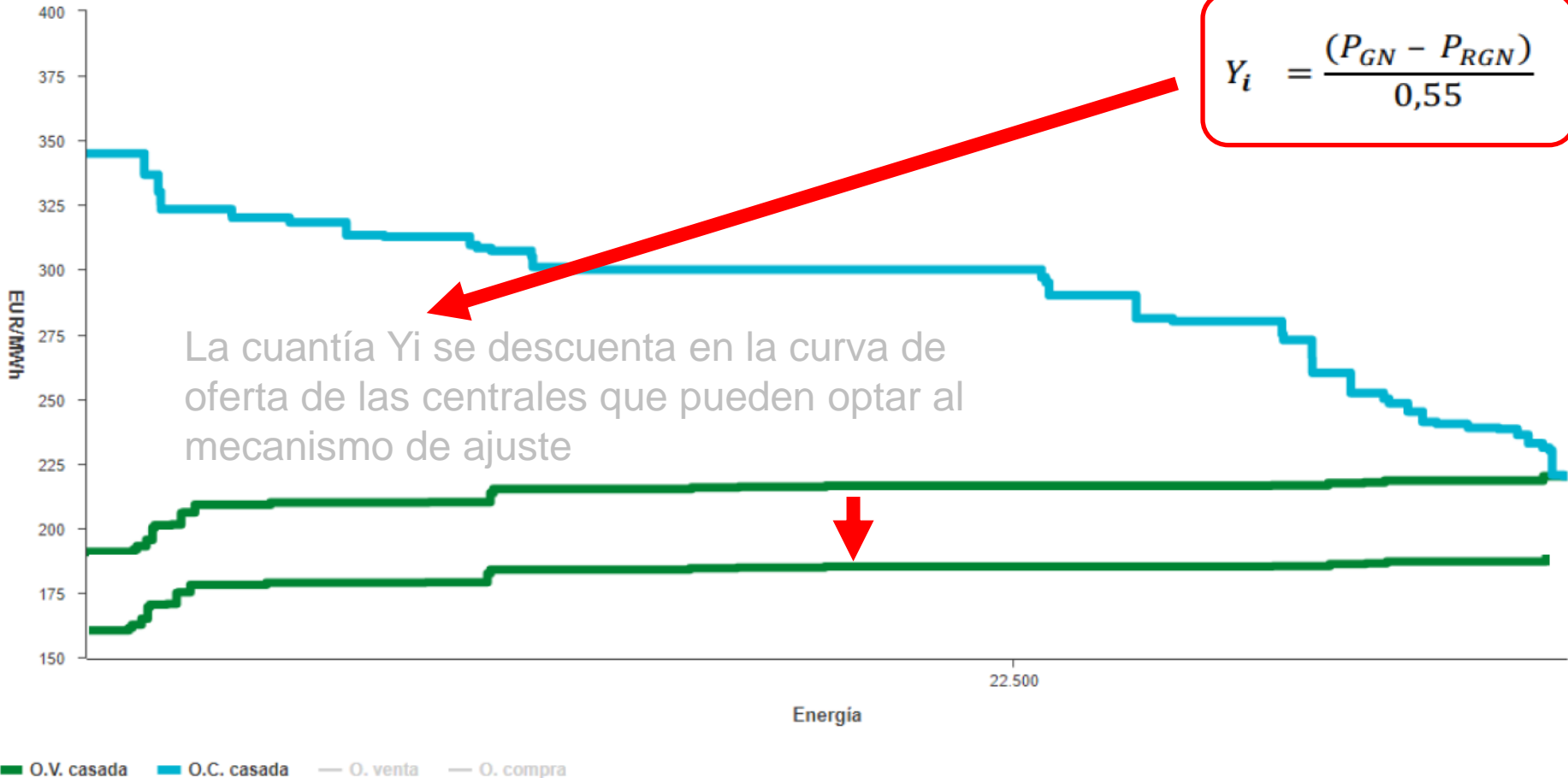
Ejemplo: 24/6/2022

$$P_{GN} = 119,62 \text{ €/MWh} \quad ; \quad P_{RGN} = 40 \text{ €/MWh} \quad ; \quad Y_i = 144,76 \text{ €/MWh}$$

Mecanismo de ajuste ibérico

Curvas agregadas de oferta y demanda

Hora 22 - 11/05/2022



Mecanismo de ajuste ibérico

Precios parámetro del mecanismo de ajuste

Fecha	Precio del Gas Natural MIBGAS P Gn *	Precio referencia de gas. PR Gn	Cuantía unitaria del ajuste a las centrales Yi	Promedio diario de repercusión a la demanda no exenta **
15/06/2022	80,0	40,0	72,7	59,7
16/06/2022	97,5	40,0	104,6	92,8
17/06/2022	106,9	40,0	121,7	99,4
18/06/2022	109,7	40,0	126,7	75,7
19/06/2022	106,3	40,0	120,6	70,1
20/06/2022	109,4	40,0	126,1	106,8
21/06/2022	116,0	40,0	138,2	127,6
22/06/2022	118,9	40,0	143,4	132,1
23/06/2022	117,2	40,0	140,4	128,4
24/06/2022	119,6	40,0	144,8	97,3
25/06/2022	118,8	40,0	143,3	89,2
26/06/2022	114,0	40,0	134,6	60,4
27/06/2022	115,6	40,0	137,5	58,1
28/06/2022	125,0	40,0	154,5	115,3
29/06/2022	116,0	40,0	138,2	92,3
30/06/2022	116,0	40,0	138,2	70,6
01/07/2022	121,0	40,0	147,3	88,0
02/07/2022	126,5	40,0	157,3	96,7
03/07/2022	121,7	40,0	148,5	90,2
Promedio	113,5	40,0	133,6	92,1

*Fuente: MIBGAS

**Fuente: OMIE

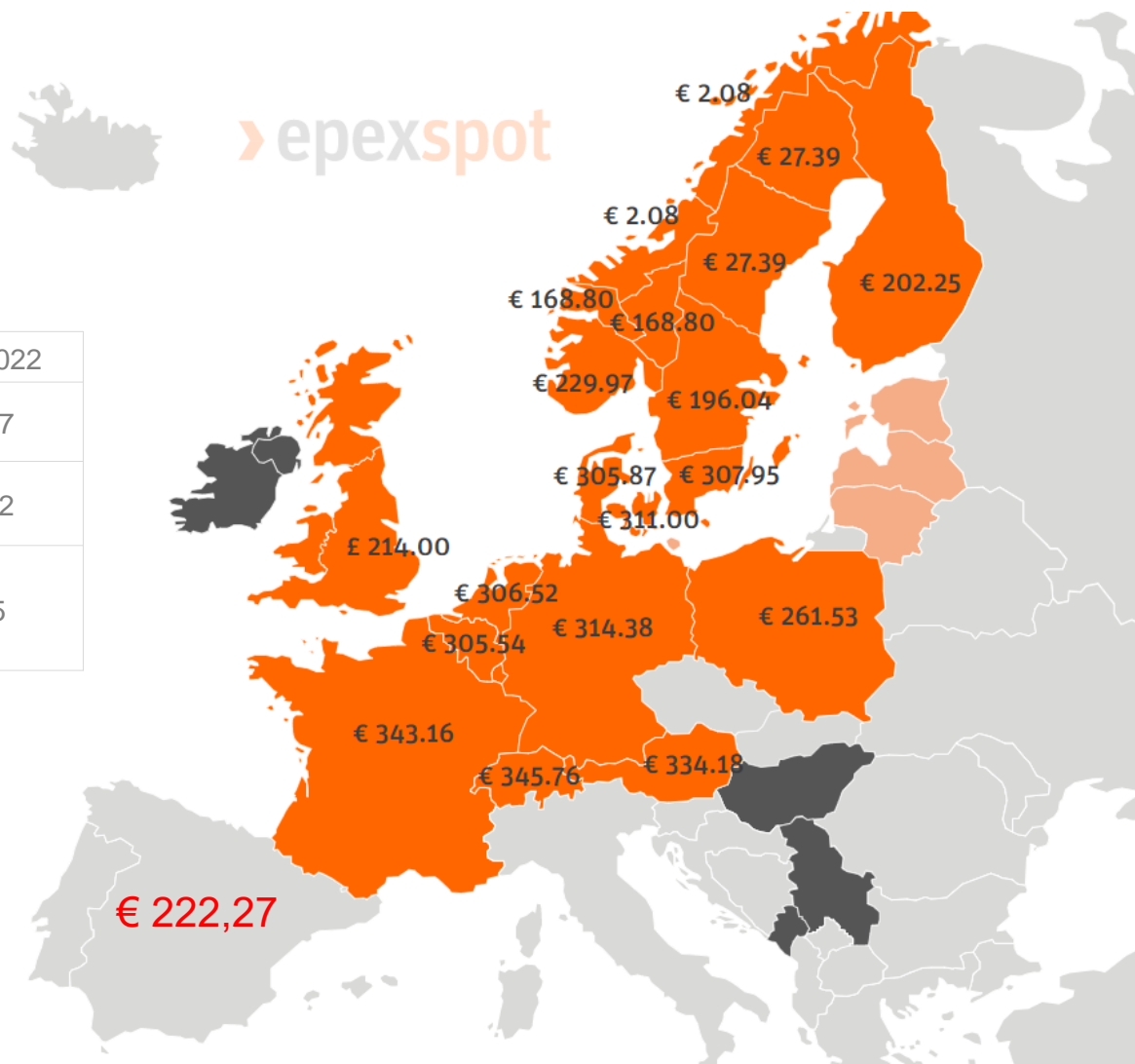
$$Y_i = \frac{(P_{GN} - P_{RGN})}{0,55}$$

Mecanismo de ajuste ibérico

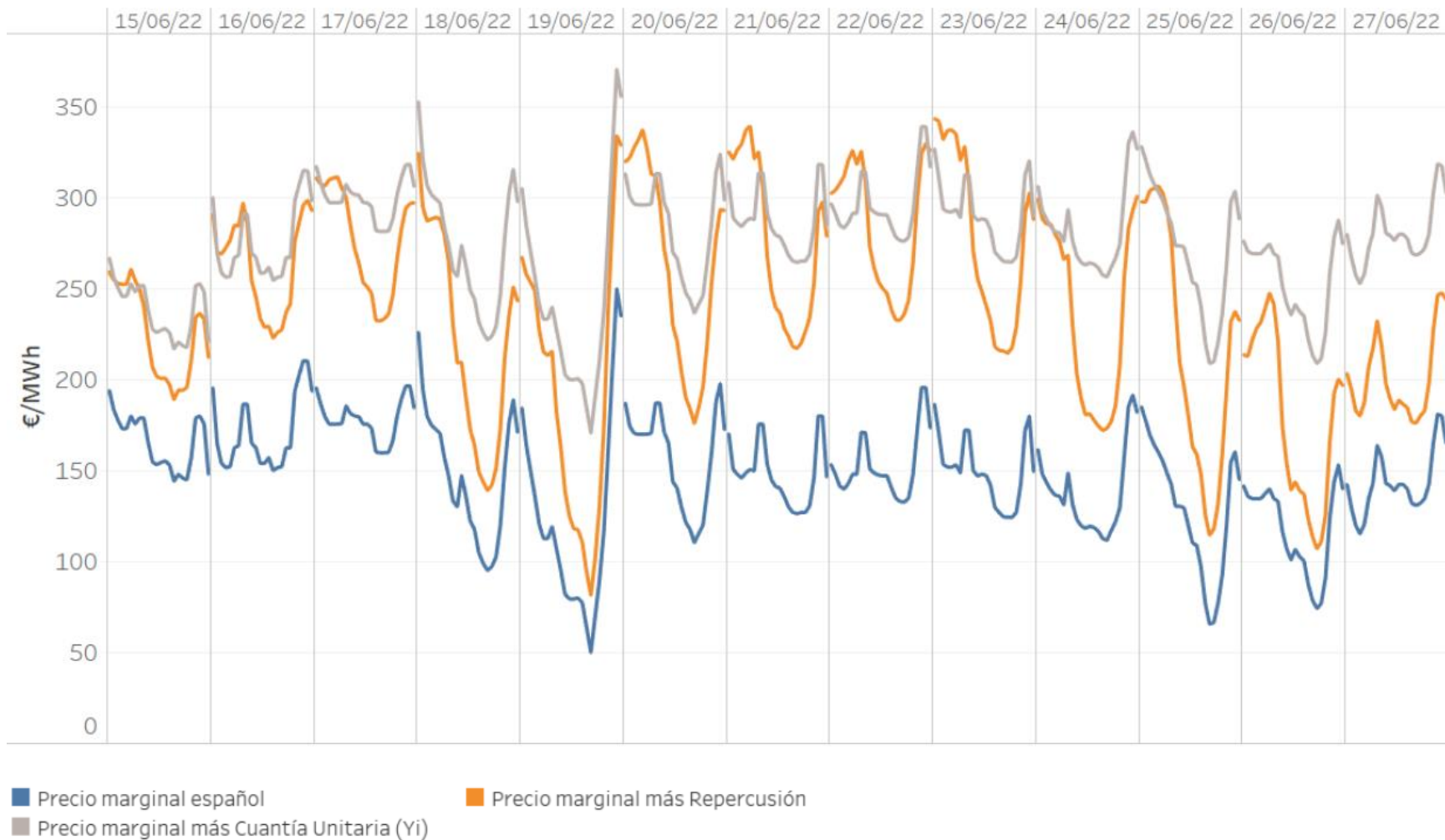
Captions

- EPEX markets
- Serviced PX
- Coming soon

OMIE 01/07/2022		01/07/2022
PRECIO FINAL	(€/MWh)	222,27
CASACIÓN OMIE	(€/MWh)	145,22
AJUSTE provisional D-1	(€/MWh)	77,05



Mecanismo de ajuste ibérico



Mix de generación junio 2022

BALANCE DE GENERACIÓN PROGRAMADA



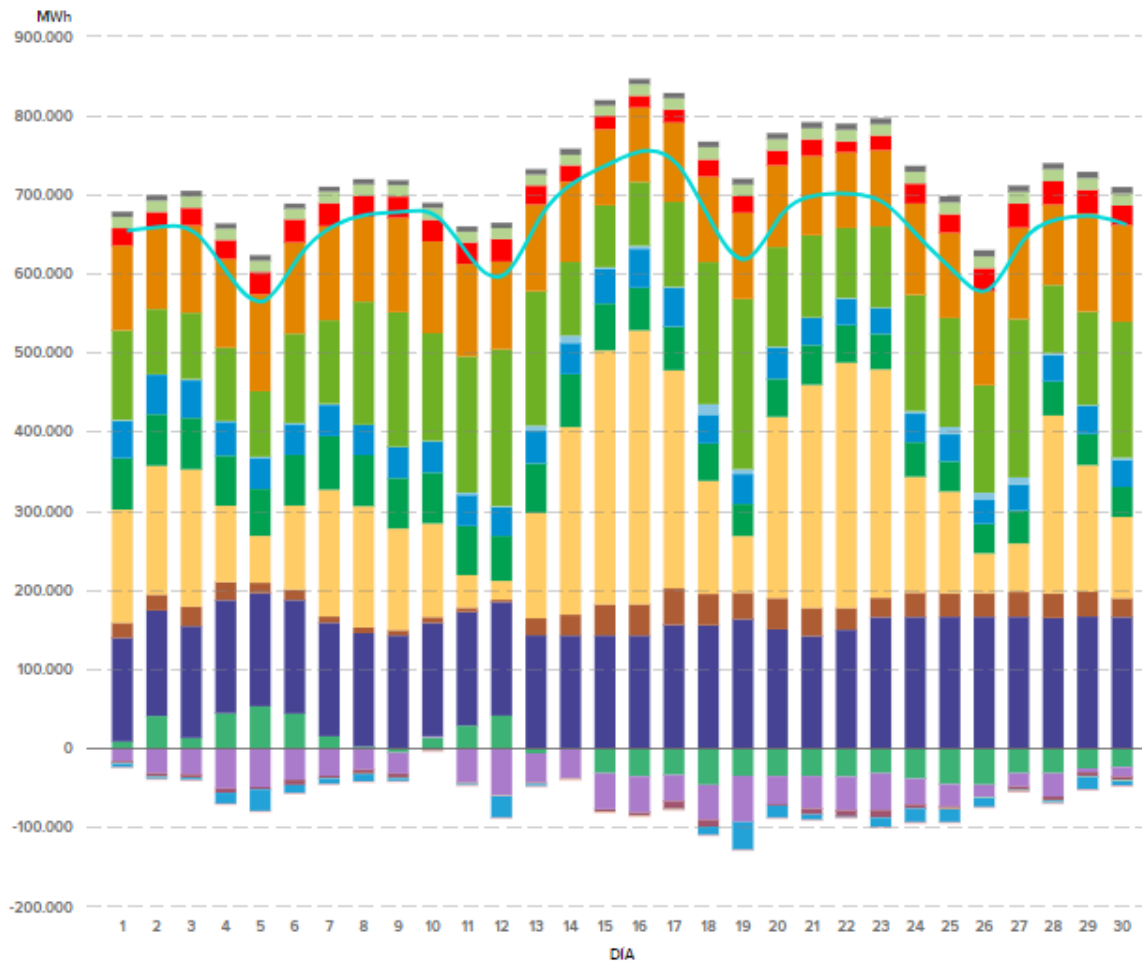
PROGRAMA

PBF

SELECCIÓN

MENSUAL

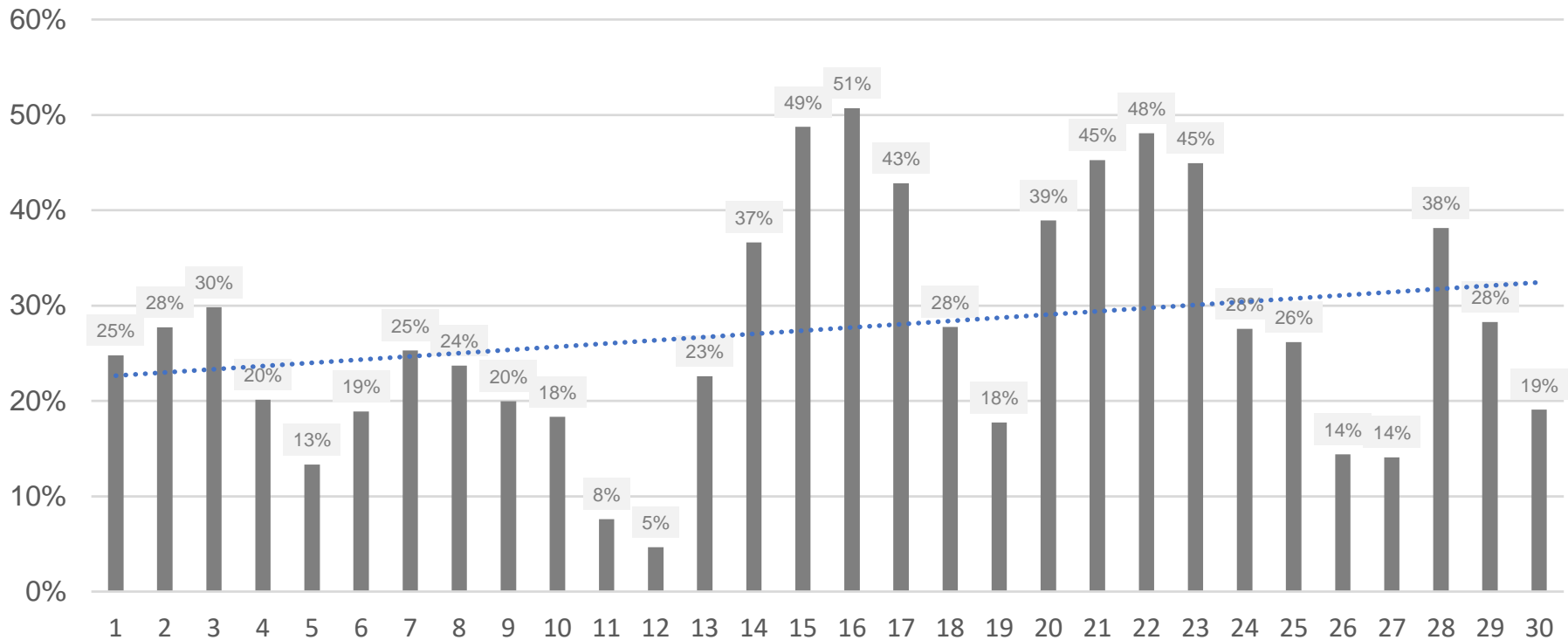
- Hidráulica
- Eólica
- Solar fotovoltaica
- Solar térmica
- Otras renovables
- Nuclear
- Turbinación bombeo
- Ciclo combinado
- Carbón
- Fuel-Gas
- Cogeneración
- Residuos no renovables
- Consumo bombeo
- Enlace Baleares
- Saldo Francia
- Saldo Portugal
- Saldo Marruecos
- Saldo Andorra
- Ajuste de programas
- Demanda Peninsular



Mix de generación junio 2022

Valores medios	1 al 14 de Junio	15 al 30 de Junio
CC +Carbón	21%	34%
Ciclos	19%	29%

Ciclo combinado + Carbón



Estamos a vuestra disposición

The logo for ACE (Asociación de Consumidores de Electricidad) features the letters 'ACE' in a bold, red, sans-serif font. The letters are contained within a white rectangular box with a thin red border. To the right of this box is a grey trapezoidal shape that tapers to the right, containing the text 'SERVICIOS DE GESTIÓN DE ENERGÍA' in a grey, sans-serif font.

ACE

SERVICIOS DE
GESTIÓN DE
ENERGÍA

Asociación de Consumidores de Electricidad

Telf.: 91 548 79 30
Pº Pintor Rosales, 42 28008 Madrid

www.asoconelec.com

A smaller version of the ACE logo, consisting of the letters 'ACE' in red inside a white box with a red border, followed by a grey trapezoidal shape containing the text 'SERVICIOS DE GESTIÓN DE ENERGÍA' in grey.

ACE

SERVICIOS DE
GESTIÓN DE
ENERGÍA

Asociación de Consumidores de Electricidad